

ZyAIR G-300

無線網路 PCI 卡

快速安裝指引

Version 1.00

October 2003



1. 設備安裝需求

在安裝之裝，請確認您符合下列的需求：

- Pentium II 300MHz 或以上
- 至少 6 MB 可用的硬碟空間
- 至少 32 MB RAM
- CD-ROM 光碟機
- 一個 PCI 插槽
- Windows 98 SE/ME/2000/XP
- Windows 98 SE 的使用者可能需要 Windows 98 SE 光碟

2. 硬體安裝

1. 儲存你的工作文件以及關閉所有的程式。
2. 關閉電腦及其週邊設備(例如印表機)然後從電源插座拔掉電源線。
3. 手腕套上靜電環或是身體接觸金屬物品以使自己接地。打開電腦外殼及移除一個可用的 PCI 插槽的檔板。
4. 將 ZyAIR 插入到一個可用的 PCI 插槽。確認 ZyAIR 與 PCI 插槽完全密合。
5. 使用檔板的螺絲將 ZyAIR 鎖緊在電腦的機殼上。
6. 在 ZyAIR 裝上內盒所附的天線。建議天線的方向與地面垂直成 90 度角。

7. 裝上電腦外殼並接上電源，之後打開電腦電源。

3. 安裝驅動程式

請根據所使用的作業系統版, 按照下列步驟來安裝 ZyAIR 驅動程式

Windows 98 SE

1. 當 Windows 自動偵測到 ZyAIR，按 **Next**。
2. 選擇 **Search for the best driver for your device. (建議)**. 按 **Next**。
3. 放置安裝光碟在你的 CD-ROM。選擇 **CD-ROM drive** 然後按 **Next**。
4. 當提示插入 Windows 98 SE CD 時，按 **OK** 然後指定 Windows 98 SE 安裝檔案位置，按 **OK**。
5. 當 **Add New Hardware Wizard** 搜尋到驅動程式時，按 **Next**。
6. 按 **Finish** 然後重新啟動電腦。

Windows Me

1. Windows 自動偵測到 ZyAIR。選擇 **Specify the location of the driver (Advanced)**，然後按 **Next**。
2. 插入安裝光碟到 CD-ROM，選擇 **Search for the best drive for your device** 然後選擇 **Removable Media (Floppy, CD-ROM ...)** 按 **Next**。
3. 當 **Add New Hardware Wizard** 搜尋到驅動程式時，按 **Next**。
4. 按 **Finish**，然後會提示重新開機。

Windows 2000

1. 當 Windows 自動偵測到 ZyAIR，按 **Next**。
2. 插入安裝光碟到 CD-ROM。選擇 **Search for a suitable driver for my device (recommended)**，按 **Next**。
3. 選擇 **CD-ROM drive** 然後按 **Next**。
4. 當 **Add New Hardware Wizard** 搜尋到驅動程式時，按 **Next**。
5. 假如警告的視窗提示出現，按 **Yes** 繼續。
6. 按 **Finish** 來完成驅動程式安裝。

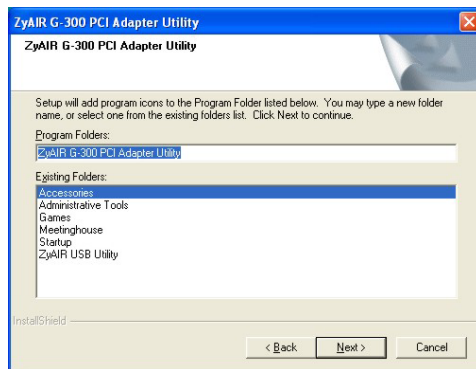
Windows XP

1. Windows 自動偵測到 ZyAIR。選擇 **Install from a list or specific location (Advanced)**，然後按 **Next**。
2. 插入安裝光碟片到 CD-ROM。選擇 **Search for the best drive in these locations** 然後再選擇 **Search removable media. (Floppy, CD-ROM ...)** 按 **Next**。
3. 假如警告的視窗提示出現，按 **Continue Anyway**。
4. 按 **Finish** 來完成驅動程式安裝。

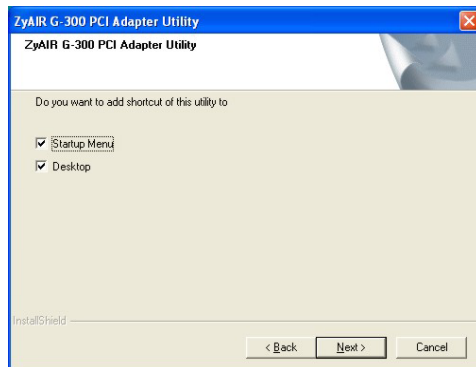
4. ZyAIR 無線設定工具安裝

下列的安裝程序與所有的 Windows 版本相似，將會以 Windows XP 的視窗來做範例。

1. 插入安裝光碟片到 CD-ROM。當放入之後會自動執行。若沒有自動執行時，請將光碟片內容開啓，執執 **setup.exe**。會出現歡迎視窗，按 **Next**。
2. 按 **Next** 接受預設的安裝路徑或按 **Browse** 選擇其他的目錄。
3. 選擇程式的所在路徑, 然後按 **Next**。



4. 選擇安裝位置以新增 ZyAIR 無線網路工具捷徑, 然後按 **Next**。



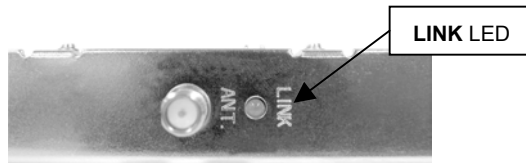
5. 按 **Finish** 完成安裝程序。

在安裝 ZyAIR 無線網路工具以及插入 ZyAIR 之後, 執行 ZyAIR 無線網路工具(按 **Start, (All)Programs, ZyAIR G-300 PCI Adapter Utility**)。



假設 ZyAIR 圖示正常的出現, 表示 ZyAIR 正確的安裝完成。參照 ZyAIR 使用手冊來設定 ZyAIR。

LED 燈號顯示



下列的表格描述在 ZyAIR 上面的燈號說明。

顏色	狀態	描述
綠色	恆亮	ZyAIR 正在傳送或是接收資料。
	閃爍	電源有供應至 ZyAIR, 且正在連結到無線網路。
	無亮	電源沒有供應至 ZyAIR。

問題排除

問題	問題排除
Windows 沒有自動偵測到 ZyAIR	確認 ZyAIR 已正確的插在 PCI 插槽，然後重新啓動你的電腦。檢查在 ZyAIR 上的 LED 燈號。
	執行新增硬體的作業，可以按 開始, 設定, 控制台 然後雙擊 新增/移除硬體 。(步驟可能依 Windows 的版本有所不同)。依照畫面上的指示尋找 ZyAIR 並安裝驅動程式。
	檢查可能的硬體衝突，在 Windows 中，按 開始, 設定, 控制台, 系統, 硬體 然後按 裝置管理員 。在 網路介面卡 檢查 ZyAIR 的狀態。(步驟可能依 Windows 的版本有所不同)。
	安裝 ZyAIR 在其他台電腦，假如錯誤同樣的發生，可能就是硬體的問題。在這樣的情況，你可以當地的提供廠商。