

# PLA-400

PowerLine Ethernet Adapter

## Quick Start Guide

Version 1.00

Edition 1

9/2006

### Table of Contents

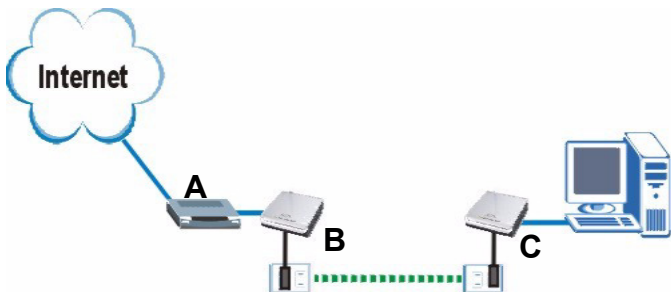
ENGLISH	1
DEUTSCH	5
ESPAÑOL	9
FRANÇAIS	13
ITALIANO	17
РУССКИЙ	21
SVENSKA	25
繁體中文	29

The logo for ZyXEL, featuring the word "ZyXEL" in a bold, blue, sans-serif font. The "Zy" is in a smaller font size than "XEL".

Copyright © 2006. All rights reserved.

## Overview

The PLA-400 allows you to extend your network (and Internet connection) to any electrical outlet in your home. The figure below shows your PLA-400 (**B**) connected to a DSL modem (**A**). You can plug a second PLA-400 (**C**) into another outlet in your home and connect a computer for Internet access.



See the User's Guide for information on how to use the configuration utility to manage your PLA-400.

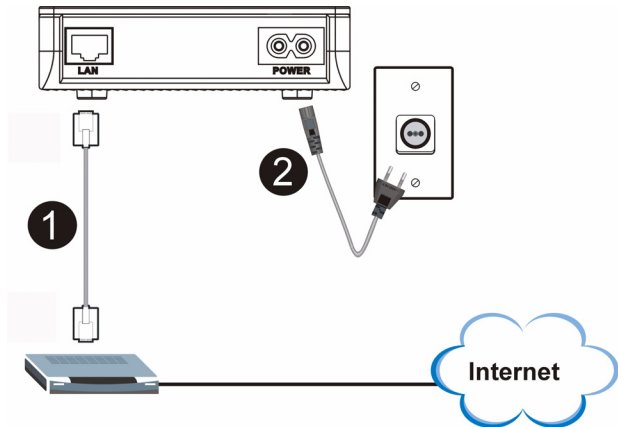
---

## Connections

This Quick Start Guide shows you how to make the following connections:

- 1 PLA-400 to a Cable/DSL modem, router or switch.
- 2 PLA-400 to a computer in your home.

# 1 Connecting the PLA-400 to a Cable/DSL Modem or Router



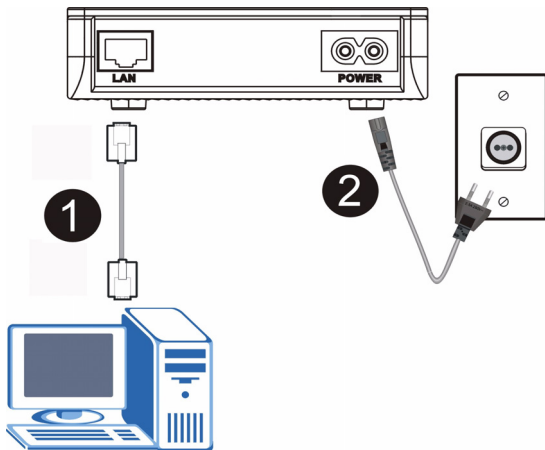
- 1 Use an Ethernet cable to connect the **LAN** port on the PLA-400 to an available Ethernet LAN port of your modem, router or switch.
- 2 Connect the PLA-400 into a power outlet.
- 3 The **PWR** LED should be on and the **ETHN** LED should be on or blinking.



If none of the LEDs are on, unplug your device and recheck your hardware connections.

---

## 2 Connecting the PLA-400 to a Computer



- 1 Use an Ethernet cable to connect the **LAN** port on the PLA-400 to the Ethernet port on your computer.
- 2 Connect the PLA-400 into a power outlet.
- 3 The **PWR** LED should be on and the **ETHN** LED should be on or blinking.
- 4 When the PLA-400 detects a connection to another PLA-400 (or another Homeplug AV compatible power line adapter), the **LINK** LEDs turn on and blink when there is traffic.



If the **LINK** LED is not on, try using another power outlet.

---

## Troubleshooting

If you are having trouble setting up your connections, make sure:

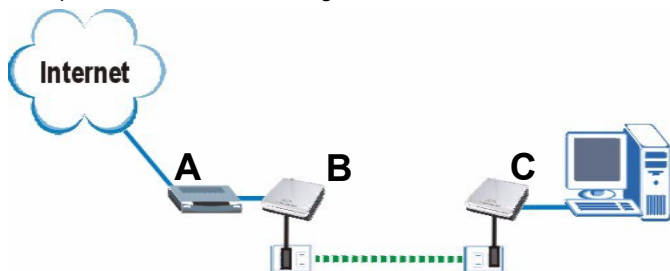
- Your outlets are working properly. Unplug the PLA-400 and plug in another electrical appliance that you know works.
- The Ethernet Cables you are using are Category 5 or higher. Most cables are labeled with their specifications.
- All Ethernet and power cables are securely connected.

If the **LINK** LED is off.

- Use the management utility (see the User's Guide for details) to detect all other HomePlug AV devices on your power line network. Try plugging a second HomePlug AV device into an adjacent socket (to your PLA-400) and see if the **LINK** LED lights up.

## Übersicht

Mit dem PLA-400 können Sie Ihr Netzwerk (und Ihre Internetverbindung) zu Hause über eine beliebige Netzsteckdose laufen lassen. In der Abbildung unten wird dargestellt, wie der PLA-400 (B) an ein DSL-Modem (A) ist. Sie können einen zweiten PLA-400 (C) an eine andere Steckdose anschließen und dort einen Computer für den Internetzugriff anschließen.



Informationen zum Benutzen des Konfigurationsprogramms für die Verwaltung des PLA-400 finden Sie im Benutzerhandbuch.

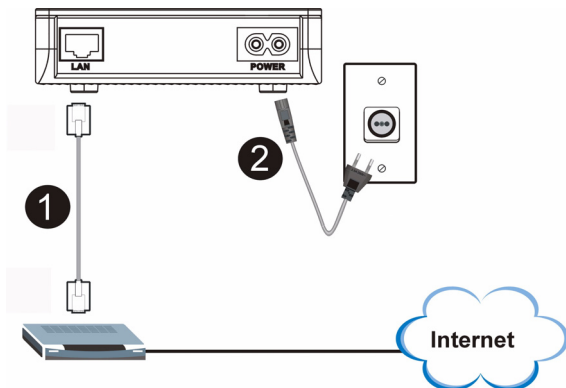
---

## Anschlüsse

In dieser Kurzanleitung erfahren Sie, wie Sie die folgenden Verbindungen herstellen:

- 1 Vom PLA-400 zu einem Kabel-/DSL-Modem, Router oder Switch.
- 2 Vom PLA-400 zu einem Computer zu Hause.

## 1 Verbinden des PLA-400 mit einem Kabel-/DSL-Modem oder Router



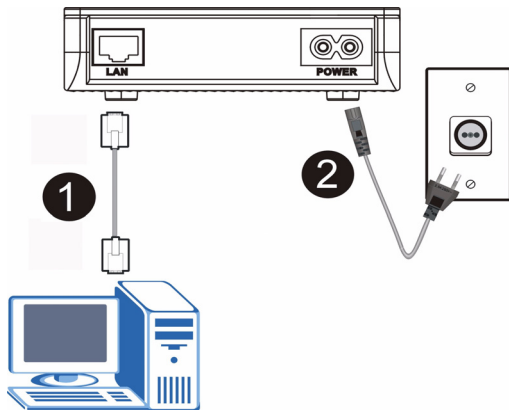
- 1 Schließen Sie ein Ethernetkabel an den **LAN**-Anschluss des PLA-400 und an einen freien Ethernet-LAN-Anschluss des Modems, Routers oder Switches an.
- 2 Schließen Sie den PLA-400 an eine Netzsteckdose an.
- 3 Die **PWR** LED sollte nun leuchten, und die **ETHN** LED leuchten oder blinken.



Wenn keine der LEDs leuchtet, prüfen Sie noch einmal alle Kabelverbindungen.

---

## 2 Anschließen des PLA-400 an einen Computer



- 1 Schließen Sie ein Ethernetkabel an den **LAN**-Anschluss des PLA-400 und an den Ethernetanschluss des Computers an.
- 2 Schließen Sie den PLA-400 an eine Netzsteckdose an.
- 3 Die **PWR** LED sollte nun leuchten, und die **ETHN**-LED leuchten oder blinken.



- 4 Wenn der PLA-400 die Verbindung zu einem anderen PLA-400 (oder einem anderen HomePlug AV-kompatiblen Stromleitungsadapter) erkennt, beginnen die **LINK**-LEDs zu leuchten und bei Datenverkehr zu blinken.



Wenn die **LINK**-LED nicht leuchtet, verwenden Sie eine andere Netzsteckdose.

---

## Problembeseitigung

Wenn Sie Probleme haben, das Gerät anzuschließen, stellen Sie sicher,

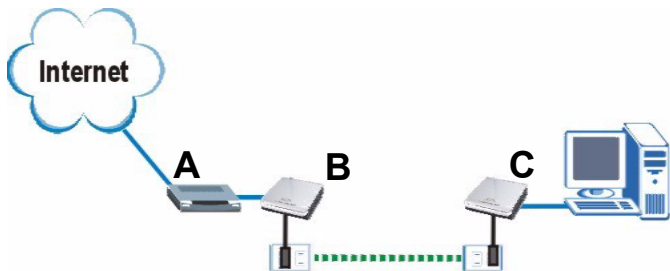
- dass die Netzsteckdose richtig funktioniert. Trennen Sie den PLA-400 vom Stromnetz und schließen Sie an dieselbe Netzsteckdose ein anderes Gerät an, von dem Sie wissen, dass es funktioniert.
- dass Sie Ethernetkabel der Kategorie 5 oder höher verwenden. Bei den meisten Kabeln sind die Spezifikationen aufgedruckt.
- dass alle Ethernet und Stromkabel fest angeschlossen sind.

Wenn die **LINK**-LED aus ist,

- versuchen Sie mit Hilfe des Verwaltungsprogramms (ausführliche Informationen finden Sie im Benutzerhandbuch) alle an das Stromleitungs- oder Koaxialkabelnetzwerk angeschlossenen Geräte zu ermitteln. Schließen Sie ein zweites HomePlug AV-Gerät an eine dem PLA-400 benachbarte Steckdose an, und prüfen Sie, ob die **LINK**-LED zu leuchten beginnt.

## Vista previa

El PLA-400 le permite extender su red (y la conexión a Internet) a cualquier toma eléctrica en su casa. La siguiente figura le muestra el PLA-400 (B) conectado a un módem DSL (A). Puede enchufar un segundo PLA-400 (C) en otra toma en su casa y conectar un ordenador para el acceso a Internet.



Vea la guía del usuario para información sobre cómo usar la utilidad de configuración para administrar su PLA-400.

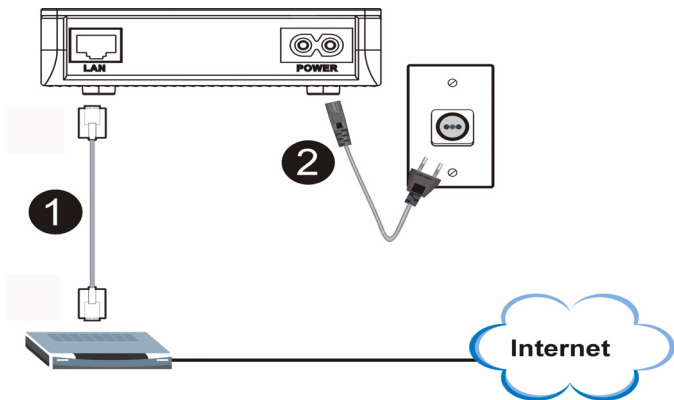
## Conexiones

Esta Guía de instalación rápida le muestra cómo realizar las siguientes conexiones:

- 1 PLA-400 a un módem Cable/DSL, router o switch.

2 PLA-400 a un ordenador en su casa.

## 1 Conectar el PLA-400 a un módem Cable/DSL o router

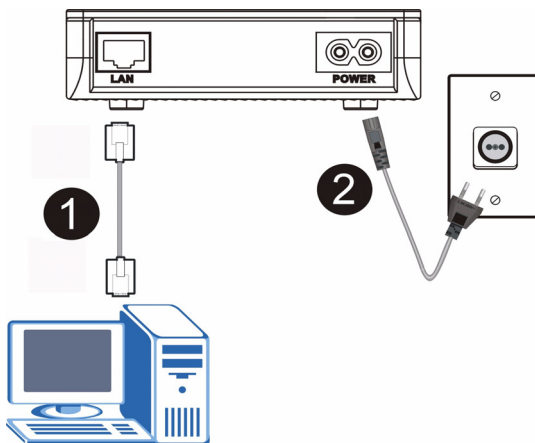


- 1 Utilice un cable Ethernet para conectar el puerto **LAN** del PLA-400 a un puerto LAN Ethernet de su módem, router o switch.
- 2 Conecte el PLA-400 en una toma de corriente.
- 3 El LED **PWR** debería estar encendido y el LED **ETHN** debería estar encendido o parpadeando.



Si ninguno de los LEDs está encendido, desenchufe su dispositivo y vuelva a comprobar sus conexiones de hardware.

## 2 Conectar el PLA-400 a un ordenador



- 1 Utilice un cable Ethernet para conectar el puerto **LAN** del PLA-400 al puerto Ethernet del ordenador.
- 2 Conecte el PLA-400 en una toma de corriente.
- 3 El LED **PWR** debería estar encendido y el LED **ETHN** debería estar encendido o parpadeando.

- 4 Cuando el PLA-400 detecta una conexión a otro PLA-400 (u otro adaptador de línea de corriente compatible con HomePlug AV), los LEDs **LINK** se encienden y parpadean cuando hay tráfico.



Si el LED **LINK** no está encendido, inténtelo utilizando otra toma de corriente.

---

## Solución de problemas

Si tiene problemas configurando sus conexiones, compruebe si:

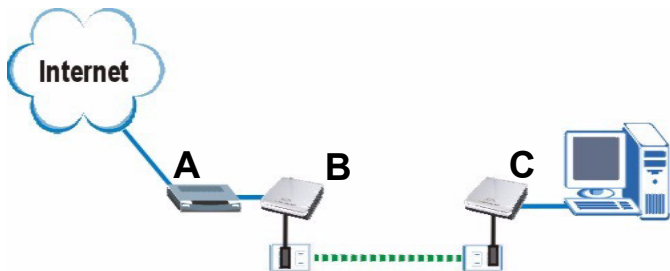
- Sus tomas funcionan correctamente. Desenchufe el PLA-400 y enchufe otro aparato eléctrico que sepa que funciona.
- Los cables Ethernet que utiliza son de Categoría 5 o mayor. La mayoría de cables están etiquetados con sus especificaciones.
- Todos los cables Ethernet y de corriente están conectados de forma segura.

El LED **LINK** está apagado.

- Utilice la utilidad de administración (ver la Guía del usuario para más detalles) para detectar todos los otros dispositivos HomePlug AV de su red de línea de corriente o de cable coaxial. Intente enchufar un segundo dispositivo HomePlug AV en un enchufe adyacente (a su PLA-400) y observe si el LED **LINK** se enciende.

## Présentation

Le PLA-400 vous permet d'étendre votre réseau (et la connexion Internet) à toute prise électrique de votre domicile. La figure ci-dessous montre votre PLA-400(B) connecté à un modem DSL (A). Vous pouvez brancher un second PLA-400 (C) à une autre prise dans votre domicile et connecter un ordinateur pour l'accès à Internet.



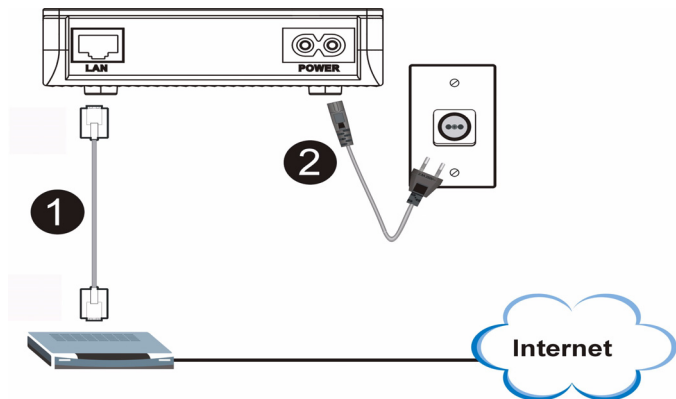
Consultez le guide de l'utilisateur pour les informations sur la manière d'utiliser l'utilitaire de configuration pour gérer vos PLA-400.

## Connexions

Ce guide d'installation vous indique comment établir les connexions suivantes :

- 1 PLA-400 à un modem Câble/DSL, routeur ou commutateur .
- 2 PLA-400 à un ordinateur de votre domicile.

## 1 Connecter le PLA-400 à un modem Câble/DSL ou à un routeur



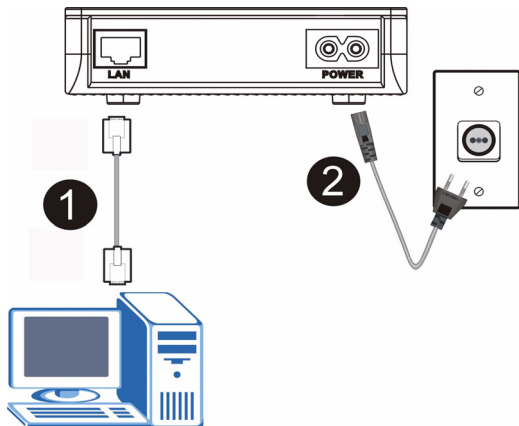
- 1 Utilisez un câble Ethernet pour connecter le port **LAN** sur le PLA-400 à un port LAN Ethernet disponible de votre modem, routeur ou commutateur.
- 2 Connectez le PLA-400 à une prise d'alimentation.
- 3 La LED **PWR** doit être allumée et la LED **ETHN** doit être allumée ou clignoter.



Si aucune des LED n'est allumée, débranchez votre appareil et vérifiez à nouveau les connexions de votre matériel.

---

## 2 Connecter le PLA-400 à un ordinateur



- 1 Utilisez un câble Ethernet pour connecter le port **LAN** sur le PLA-400 au port Ethernet sur votre ordinateur.
- 2 Connectez le PLA-400 à une prise d'alimentation.
- 3 La LED **PWR** doit être allumée et la LED **ETHN** doit être allumée ou clignoter.



- 4 Quand le PLA-400 détecte une connexion à un autre PLA-400 (ou un autre équipement courant porteur en ligne (CPL) compatible HomePlug AV), les LED **LINK** s'allument et clignotent quand il y a du trafic.
- 



Si la LED **LINK** n'est pas allumée, essayez d'utiliser une autre prise d'alimentation.

---

## Dépannage

Si vous rencontrez des difficultés pour établir vos connexions, vérifiez que :

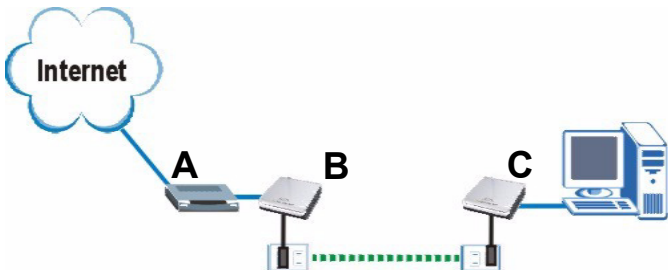
- Vos prises fonctionnent correctement. Débranchez le PLA-400 et branchez un autre appareil électrique dont vous êtes sûr de l'état de marche.
- Les câbles Ethernet que vous utilisez sont de Catégorie 5 ou supérieure. La plupart des câbles portent une étiquette avec leurs spécifications.
- Tous les câbles Ethernet et les câbles d'alimentation sont correctement connectés.

Si la LED **LINK** est éteinte.

- Utilisez l'utilitaire de gestion (consultez le guide de l'utilisateur pour les détails) pour détecter tous les autres appareils HomePlug AV sur votre ligne d'alimentation ou sur le réseau de câble coaxial. Essayez de brancher un second appareil HomePlug AV dans une prise adjacente (à votre PLA-400) et voyez si la LED **LINK** s'allume.

## Cenni generali

PLA-400 consente di estendere la rete (e la connessione a Internet) a qualsiasi presa elettrica presente in casa. La figura sotto mostra PLA-400 (B) connesso a un modem DSL (A). È possibile collegare un secondo PLA-400 (C) in un'altra presa della casa e collegare un computer per l'accesso a Internet.



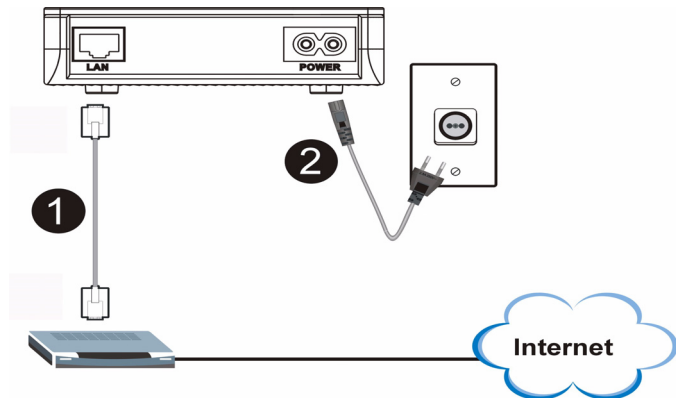
Vedere la Guida dell'utente per informazioni su come utilizzare l'utilità di configurazione per gestire PLA-400.

## Collegamenti

In questa Guida introduttiva viene spiegato come eseguire i collegamenti seguenti:

- 1 PLA-400 a un modem via cavo/DSL, router o switch.
- 2 PLA-400 a un computer della casa.

## 1 Collegamento di PLA-400 a un modem o router via cavo/DSL

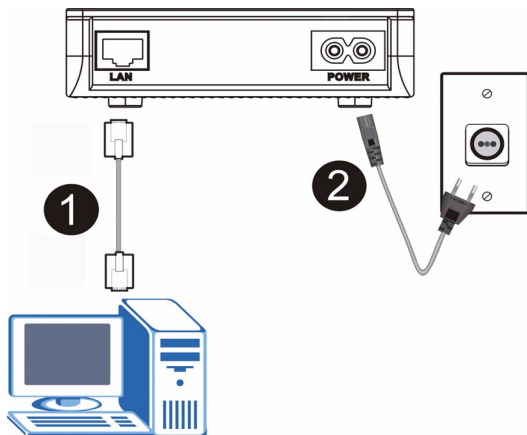


- 1 Utilizzare un cavo Ethernet per collegare la porta **LAN** di PLA-400 a una porta LAN Ethernet libera del modem, router o switch.
- 2 Collegare PLA-400 a una presa elettrica.
- 3 Il LED **PWR** deve essere acceso e il LED **ETHN** deve essere acceso o lampeggiante.



Se nessuno dei LED è acceso, scollegare il dispositivo e ricontrollare i collegamenti hardware.

## 2 Collegamento di PLA-400 a un computer



- 1 Utilizzare un cavo Ethernet per collegare la porta **LAN** di PLA-400 alla porta Ethernet sul computer.
- 2 Collegare PLA-400 a una presa elettrica.
- 3 Il LED **PWR** deve essere acceso e il LED **ETHN** deve essere acceso o lampeggiante.
- 4 Quando PLA-400 rileva un collegamento ad altro PLA-400 (o a un altro adattatore elettrico compatibile HomePlug AV), i LED **LINK** si accendono e lampeggiano come quando vi è del traffico.



Se il LED **LINK** non è acceso, provare a utilizzare un'altra presa elettrica.

---

## Risoluzione dei problemi

Se si hanno problemi con la configurazione, verificare gli aspetti seguenti.

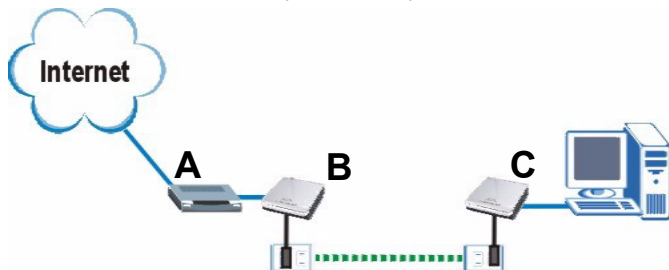
- Le prese funzionano correttamente. Scollegare PLA-400 e collegare un altro dispositivo elettrico sicuramente funzionante.
- I cavi Ethernet utilizzati siano di Categoria 5 o superiore. La maggior parte dei cavi sono etichettati con le specifiche tecniche.
- Tutti i cavi Ethernet elettrici sono saldamente collegati.

Se il LED **LINK** è spento.

- Utilizzare l'utilità di gestione (vedere la Guida dell'utente per i dettagli) per rilevare tutti gli altri dispositivi HomePlug AV sulla rete su linea elettrica o coassiale. Provare a collegare un secondo dispositivo HomePlug AV in una presa adiacente (al PLA-400) e vedere se il LED **LINK** si accende.

## Обзор

Адаптер PLA-400 позволяет вам расширить вашу сеть (и подключение к сети Интернет) на все электрические розетки вашего дома. На рисунке внизу показан PLA-400 (B), подключенный к DSL модему (A). Вы можете подключить второй PLA-400 (C) в другую розетку в вашем доме и, тем самым, получить доступ к Интернет.



Там же описано использование конфигурационной утилиты для PLA-400.

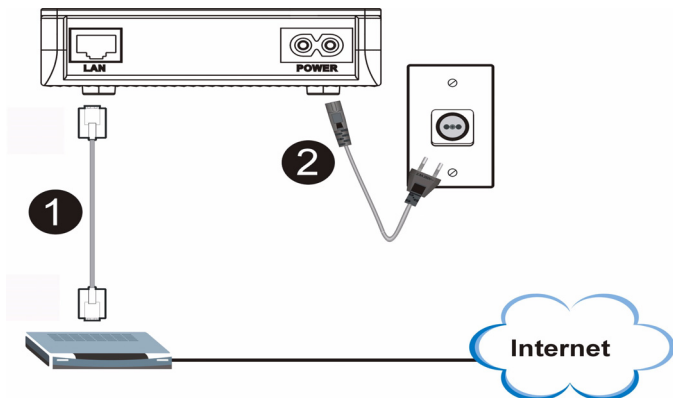
## Схема подключения

В этом Руководстве по быстрому запуску будет показано, как выполнить подключения:

- 1 PLA-400 к кабельному/DSL модему, маршрутизатору или коммутатору.

2 PLA-400 к компьютеру в вашем доме.

## 1 Подключение PLA-400 к кабельному/DSL модему или коммутатору

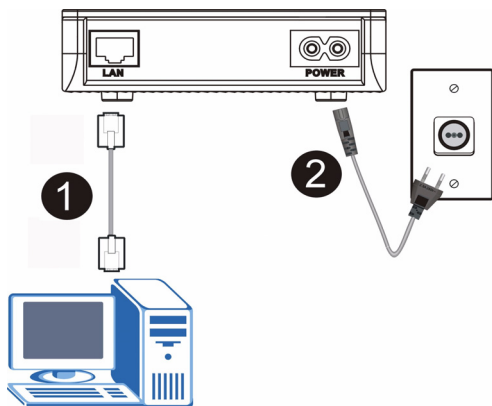


- 1 При помощи кабеля Ethernet подключите порт **LAN** на PLA-400 к доступному Ethernet ЛВС порту вашего модема, маршрутизатора или коммутатора.
- 2 Подключите PLA-400 к сетевой розетке.
- 3 Индикатор **PWR** должен включиться, а индикатор **ETHN** - включиться или замигать.



Если ни один из индикаторов не загорается, то отключите устройство и повторно проверьте подключение оборудования.

## 2 Подключение PLA-400 к компьютеру



- 1 При помощи кабеля Ethernet подключите порт **LAN** на PLA-400 к Ethernet порту вашего компьютера.
- 2 Подключите PLA-400 к сетевой розетке.
- 3 Индикатор **PWR** должен включиться, а индикатор **ETHN** - включиться или замигать.



- 4 Когда PLA-400 обнаружит подключение к другому PLA-400 (или другому совместимому с HomePlug AV сетевому адаптеру), индикатор **LINK** включится и будет мигать при передаче данных.



Если индикатор **LINK** не светиться, то попробуйте использовать другую сетевую розетку разъем.

---

## Устранение неисправностей

Если вам не удается настроить подключения, то убедитесь, что:

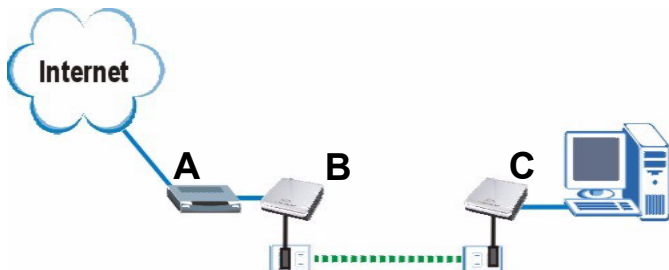
- Ваши розетки нормально работают. Отключите PLA-400 и включите другой электроприбор, чтобы проверить розетку.
- Вы используете кабели Ethernet категории 5 или выше. На большинстве кабелей стоит их маркировка.
- Все Ethernet и сетевые кабели надежно подключены.

Если индикатор **LINK** выключен.

- Используйте утилиту по управлению (см. Руководство пользователя для дополнительной информации) для обнаружения других домашних HomePlug AV устройств, подключенных к вашей силовой или коаксиальной сети. Попробуйте подключить второе HomePlug AV устройство в смежную (с вашим PLA-400) розетку и посмотрите, загорится ли индикатор **LINK**.

## Översikt

PLA-400 låter dig utöka ditt nätverk (och Internet-anslutning) till valfritt uttag för ström i ditt hem. Figuren nedan visar PLA-400 (B) ansluten till ett DSL-modem (A). Du kan ansluta en andra PLA-400 (C) till ett annat uttag i ditt hem och ansluta en dator för Internet-åtkomst.



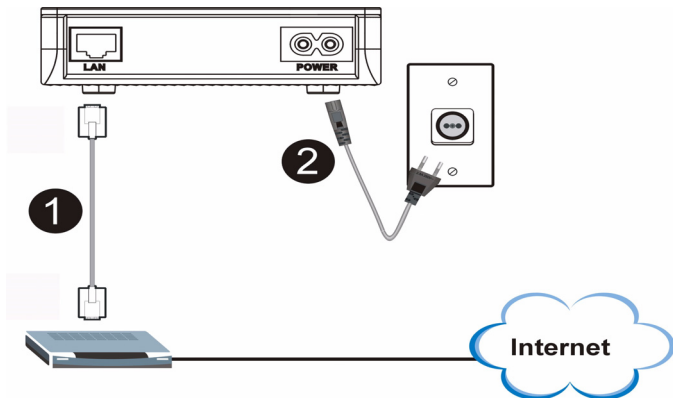
Se bruksanvisningen för information om hur du använder konfigurationsverktyget för att hantera dina PLA-400.

## Anslutningar

Denna snabbstartguide visar hur du gör följande anslutningar:

- 1 PLA-400 till ett kabel/DSL-modem, router eller switch.
- 2 PLA-400 till en dator i ditt hem.

# 1 Ansluta PLA-400 till ett kabel/DSL-modem eller router

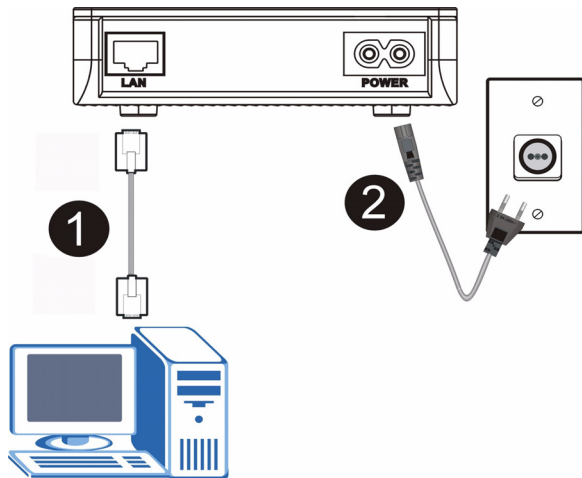


- 1 Använd en Ethernet-sladd för att ansluta **LAN**-porten på PLA-400 till en ledig Ethernet LAN-port på ditt modem, router eller switch.
- 2 Anslut PLA-400 till ett eluttag.
- 3 Indikatorlampan **PWR** ska lysa och indikatorlampan **ETHN** ska lysa eller blinka.



Om ingen indikatorlampa tänds, koppla bort enheten och kontrollera dina maskinvaruanslutningar på nytt.

## 2 Ansluta PLA-400 till dator



- 1 Använd en Ethernet-sladd för att ansluta **LAN**-porten på PLA-400 till datorns Ethernet-port.
- 2 Anslut PLA-400 till ett eluttag.
- 3 Indikatorlampan **PWR** ska lysa och indikatorlampan **ETHN** ska lysa eller blinka.
- 4 När PLA-400 detekterar en anslutning till en annan PLA-400 (eller en annan HomePlug AV-kompatibel strömlinjeadapter), tänds indikatorlampan **LINK** och blinkar när det finns trafik.



Om indikatorlampan **LINK** inte tänds, pröva med ett annat eluttag.

---

## Felsökning

Om du har problem med att ställa in dina anslutningar, kontrollera att:

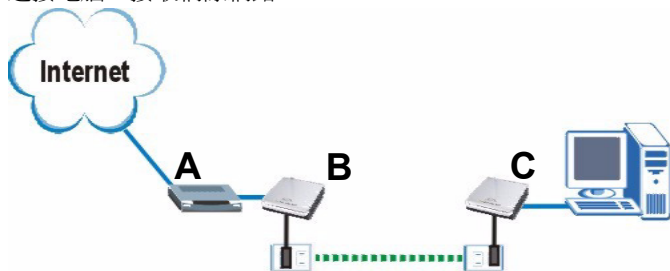
- Dina uttag fungerar som de ska. Koppla ur PLA-400 och anslut en annan elapparat som du vet fungerar.
- Ethernet-sladdarna du använder håller kategori 5 eller högre. De flesta sladdar är märkta med sina specifikationer.
- Alla Ethernet och strömsladdar är ordentligt anslutna.

Om indikatorlampan **LINK** är släckt.

- Använd hanteringsverktyget (se bruksanvisningen för detaljer) för att detektera alla övriga HomePlug AV-enheter på din strömlinje eller koaxiala sladdnätverk. Pröva att ansluta en andra HomePlug AV-enhet till ett angränsande uttag (till din PLA-400) och kontrollera om indikatorlampan **LINK** tänds.

## 概覽

PLA-400 可讓您將網路（及網際網路連線）擴充至家中任何電氣插座。下圖顯示連接至 DSL 數據機 (A) 的 PLA-400 (B)。您可以將第二台 PLA-400 (C) 的插頭插入家中其他插座，然後連接電腦，接取網際網路。



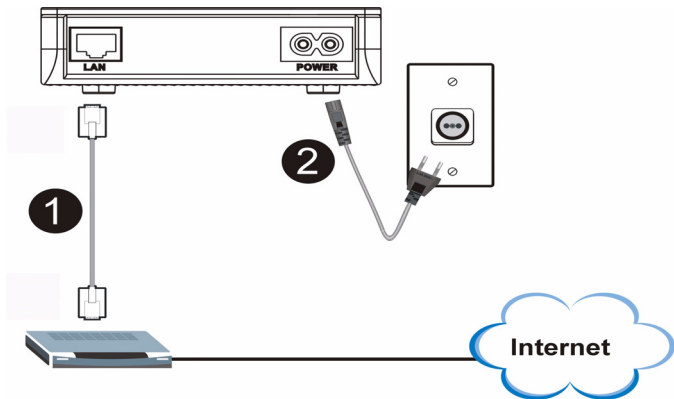
請參閱《使用手冊》，了解如何使用設定公用程式管理 PLA-400。

## 連接方法

本《快速入門指引》說明如何建立下列連接：

- 1 PLA-400 與 Cable/DSL 數據機、路由器或交換器，以及。
- 2 PLA-400 與家中電腦的連接。

## 1 PLA-400 與 Cable/DSL 數據機或路由器的連接

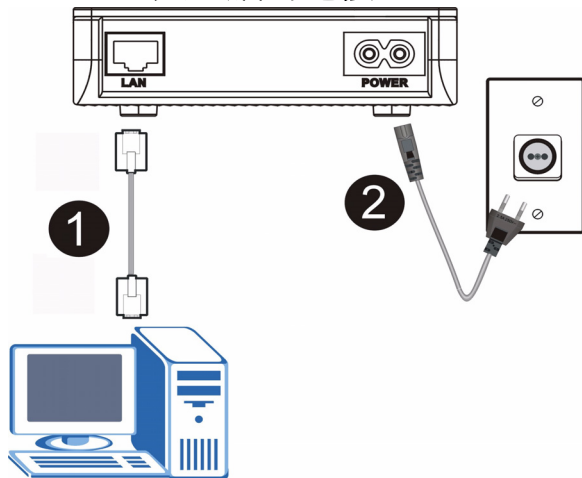


- 1 使用乙太網路線將 PLA-400 上的 LAN 埠連接至數據機、路由器或交換器的可用乙太網路埠。
- 2 將 PLA-400 接入電源插座。
- 3 PWR LED 指示燈應會亮起，ETHN LED 指示燈也應亮起或閃爍。



如果 LED 指示燈都沒亮，請拔除裝置的電源插頭，重新檢查硬體連接。

## 2 PLA-400 與電腦的連接



- 1 使用乙太網路線將 PLA-400 的 **LAN** 埠連接至電腦的乙太網路埠。
- 2 將 PLA-400 接入電源插座。
- 3 **PWR** LED 指示燈應會亮起，**ETHN** LED 指示燈也應亮起或閃爍。
- 4 當 PLA-400 偵測到其他 PLA-400（或其他符合 HomePlug AV 標準的電線連網器）時，**LINK** LED 指示燈會亮起，進行傳輸時則會閃爍。





如果 LINK LED 指示燈沒有亮起，請嘗試使用其他電源插座。

---

## 疑難排解

如果無法建立連接，請確認下列項目：

- 插座功能正常。拔下 PLA-400 的電源插頭，將其他功能正常的電氣裝置插頭插入。
- 您使用的乙太網路線為 Category 5 或更高等級。多數網路線都會標明規格。
- 所有乙太網路線及電源線都確實連接。

如果 LINK LED 指示燈不亮。

- 使用管理公用程式（請參閱《使用手冊》取得詳細資訊）偵測電源線或同軸電纜網路上的所有其他 HomePlug AV 裝置。試著將第二個 Homeplug 裝置的插頭插入相鄰插座（與 PLA-400 相連的插座），並觀察 LINK LED 燈是否亮起。